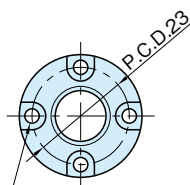


QCWES-B

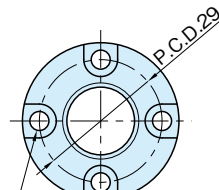
クサビロックランパー ストロング用ケース

標準 在庫品 

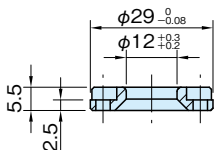
IMAO



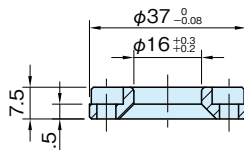
4-M3六角穴付きボルト用



4-M4六角穴付きボルト用



QCWES1225-B



QCWES1634-B

本体

SCM435
無電解ニッケルメッキ
焼入焼戻

品番	適用ベース厚さ	質量(g)	適用する	適用する
			クサビロックランパー ストロング (P.QCWES参照)	クサビロックランパー ストロング (自在アプローチ) (P.QCWESA参照)
QCWES1225-B	10以上	28	QCWES1225-16S	QCWESA1227-16S
QCWES1634-B	13以上	60	QCWES1634-20S	QCWESA1636-20S

付属品

- ・**QCWES1225-B**:
六角穴付きボルト(SUS製) M3×0.5-6L…4個
- ・**QCWES1634-B**:
六角穴付きボルト(SUS製) M4×0.7-8L…4個

関連製品ページ

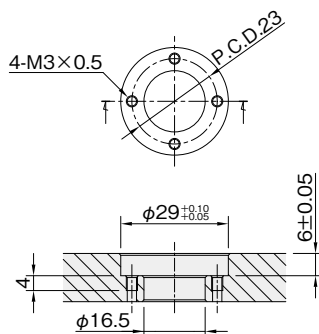
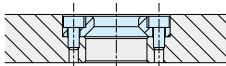
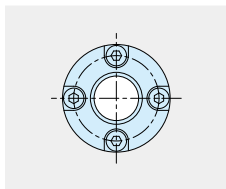
加工精度と繰り返し位置決め精度は、各製品の「加工精度と繰り返し位置決め精度」をご参照ください。

- ・**QCWES**クサビロックランパー ストロング (P.QCWES参照)
- ・**QCWESA**クサビロックランパー ストロング (自在アプローチ) (P.QCWESA参照)

ケースの取付け方法

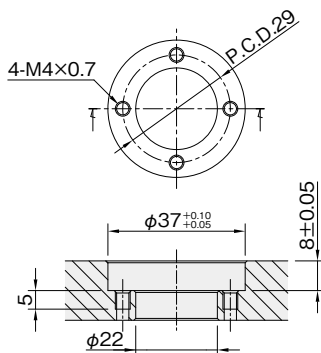
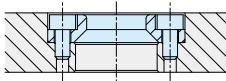
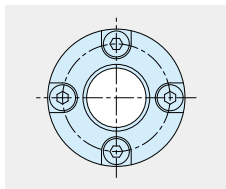
QCWES1225-B

板厚10mm以上



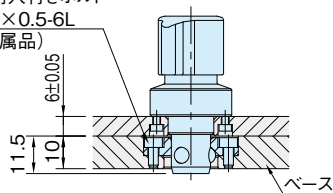
QCWES1634-B

板厚13mm以上



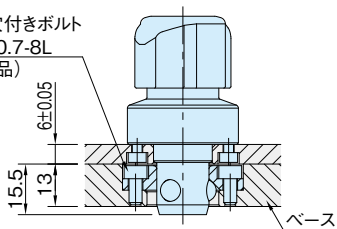
注意事項

六角穴付きボルト
M3×0.5-6L
(付属品)



QCWES1225-16S QCWESA1227-16S

六角穴付きボルト
M4×0.7-8L
(付属品)



QCWES1634-20S QCWESA1636-20S

本体シャフトの飛び出しに注意して、ベースの厚みを選定してください。